



Accompagner le développement de la Transition Ecologique



enedis

Préfecture du Territoire de Belfort, le 12/10/2023

Le système électrique français

LA PRODUCTION

Activités en concurrence
Différentes sources d'énergie
(nucléaire, thermique,
énergies renouvelables
tels l'hydraulique, l'éolien
ou le solaire).

LE TRANSPORT

RTE*
À l'échelle nationale,
il est assuré en 400 000 volts,
à l'échelle régionale,
en 225 000, 90 000
et 63 000 volts.

LA DISTRIBUTION

Enedis
L'électricité est distribuée
via deux niveaux de tension :
la haute tension A (HTA,
20 000 volts) et la basse
tension (BT, de 230 volts
à 400 volts). Enedis en
assure l'exploitation, le
développement et l'entretien.

LA FOURNITURE

D'ÉLECTRICITÉ
Activités ouvertes totalement
à la concurrence depuis le 1^{er}
juillet 2007. La Commission de
régulation de l'énergie (CRE)
veille au bon fonctionnement
du marché de l'électricité.

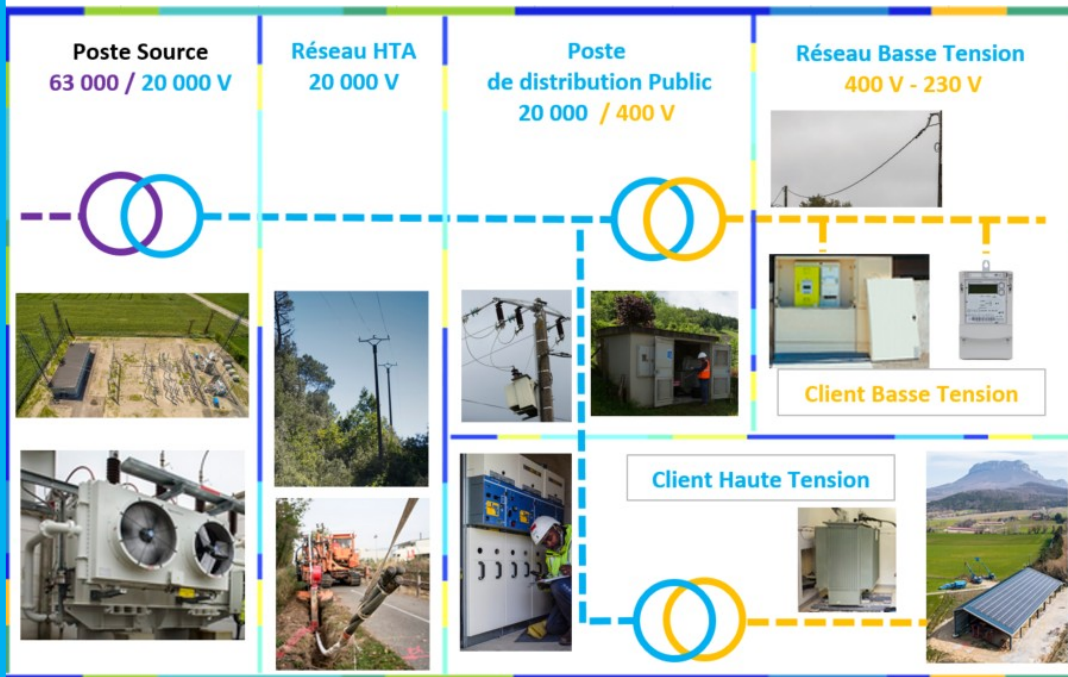


* RTE : Réseau de Transport d'Électricité

Le réseau électrique Français (95% du territoire)



Réseau Très Haute Tension (HTB)



10 % des EnRs

90 % des EnRs

Travaux	Très Haute Tension (HTB)	Poste Source	Haute Tension	Poste DP	Basse tension
Puissance raccordable	X > 17 Mw		17 Mw > X > 250 kw		X < 250 kw
Ordre de grandeur cout	Plusieurs dizaines de M€	Plusieurs M€	100 à 200 €/m	20 à 50 k€	90 à 150 €/m
Délai moyen de réalisation	5 à 10 ans	3 à 10 ans	6 à 24 mois	12 mois	3 à 6 mois
Prise en Charge	Financements S3EnR		Demandeur avec réfaction P < 5 Mw	Demandeur (40 %) + Réfaction TURPE 60 %	Demandeur (40 %) + Réfaction TURPE 60 %

Les outils et services d'aide à la décision

Pour vous aiguiller dans la démarche d'identification des zones d'accélération, des services sont d'ores et déjà disponibles.

Au-delà de la phase de planification, Enedis propose également des services pour les projets qui se concrétisent.

Les Interlocuteurs Privilégiés (dits IP) sont là pour vous proposer ces services et vous aider à les utiliser.

Planification



Enedis accompagne les collectivités et les porteurs de projet pour trouver la meilleure solution d'intégration de leur capacité de production:

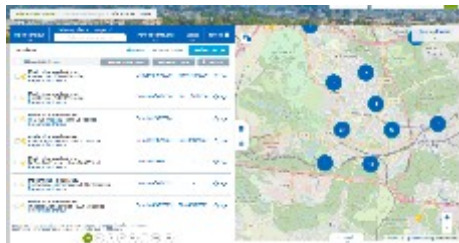
- Mise à disposition de l'estimation des capacités restantes et planifiées dans les S3REnR
- Des options disponibles dans l'attente des révisions des S3REnR et/ou des travaux: Flexibilités locales, Offres de Raccordement Alternatives...
- Accompagne les collectivités territoriales qui le souhaitent dans l'élaboration de leurs Schémas Directeurs des Energies



Le Portail Collectivités locales

MON RÉSEAU ÉLECTRIQUE

Mes travaux
Mes coupures/ crises
Ma cartographie du réseau



M'INFORMER

Mes contacts Enedis
Mon aide en ligne (FAQ)
Ma documentation
Mes demandes en ligne
Mes actualités

<https://mon-compte-collectivite.enedis.fr/>

Travaux en cours
Derniers travaux mis à jour

- Raccordement client: ZAE Cap Nord, Rue de Cracovie - Ouvrage électrique construit
- Modification d'ouvrage: RUE HYACINTHE VINCENT - Travaux en cours
- Raccordement client: 23 BOULEVARD DE LA TREMOUILLE - Travaux en cours

Coupures en cours
Dernières coupures mises à jour

- Coupure éolienne: Plusieurs adresses concernées - Terminé
- Date début: 02/10/2023
- Nombre de foyers impactés: 44

Cartographie des capacités
Ce service affiche les capacités du réseau disponibles pour optimiser l'implantation de vos nouveaux projets.

Simulateur de raccordement au réseau
Grâce au simulateur, évaluez un projet de raccordement au réseau et obtenez un premier diagnostic.

Services mesures
Vous souhaitez suivre votre consommation / production et être acteur de la transition énergétique. Retrouvez vos données dans votre espace « Mesures et Services ».

Contacter l'interlocuteur privilégié
Veuillez sélectionner un interlocuteur privilégié à contacter

Actualités
Solution de diagnostic sur la précarité énergétique : découvrez les données 2022 sur votre territoire

MES DONNÉES ÉNERGÉTIQUES

Mes compteurs
Mon espace 'Mesures et Services'
Mes autorisations
Données accessibles par API



MES PROJETS

Service: Cartographie des capacités
Service : Simulateur de raccordement
Parcours de raccordement



Cartographie des capacités du Réseau

La Cartographie des capacités réseau permet **d'exposer les données de capacité du réseau électrique de distribution basse tension (BT) et haute tension (HTA) exploité par Enedis.**

Cet outil est disponible en ligne, accessible depuis les portails collectivités et entreprises d'Enedis.

Il permet **d'identifier des zones potentielles de raccordement de projets en injection** comme en soutirage, **sans avoir à renforcer le réseau de distribution.**

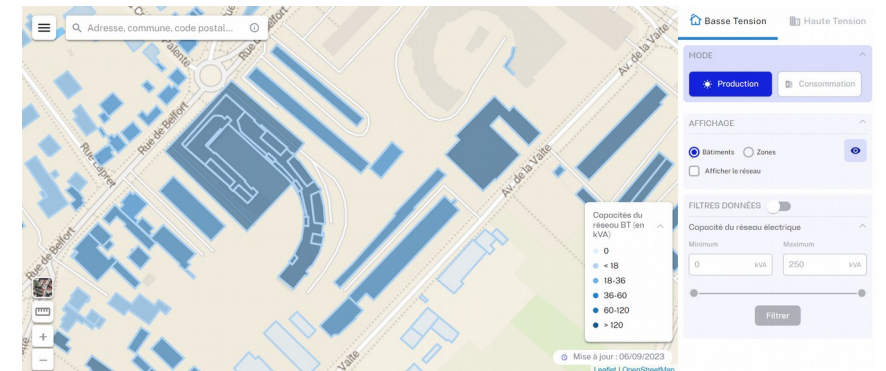
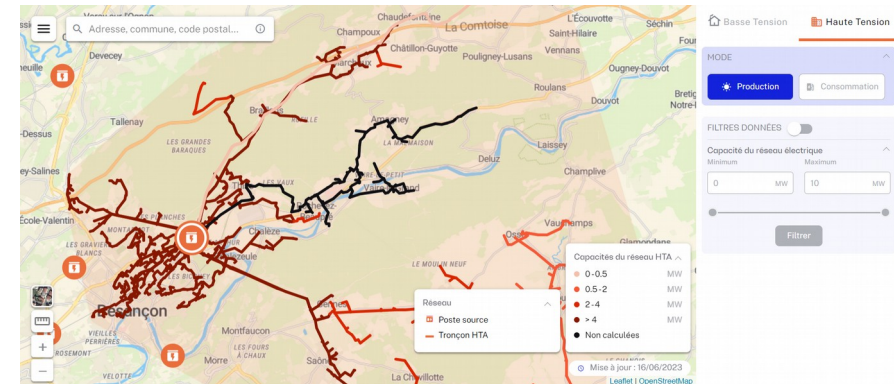


Il est prospectif et ne se substitue pas à une étude dédiée, qui reste nécessaire pour chaque demande de raccordement, car les capacités d'accueil du réseau public de distribution évoluent continuellement, en lien avec la dynamique de raccordement de chaque zone.



Les données des capacités réseau basse tension sont **actualisées mensuellement** et haute tension **tous les trimestres.**

A noter : Les raccordements de projets situés hors des zones identifiées de capacité restent possibles mais sont susceptibles de nécessiter des travaux de renforcement et/ou d'extension du réseau électrique, donc potentiellement plus coûteux et réalisables dans des délais plus longs.



Simulateur de raccordement

Le simulateur de raccordement permet de vérifier si un projet nécessite ou non des travaux sur le réseau électrique, en plus de l'adaptation éventuelle du branchement. Ce simulateur propose également une estimation du coût du raccordement dans les cas simples.

L'outil est accessible depuis tous les Portails clients Enedis.

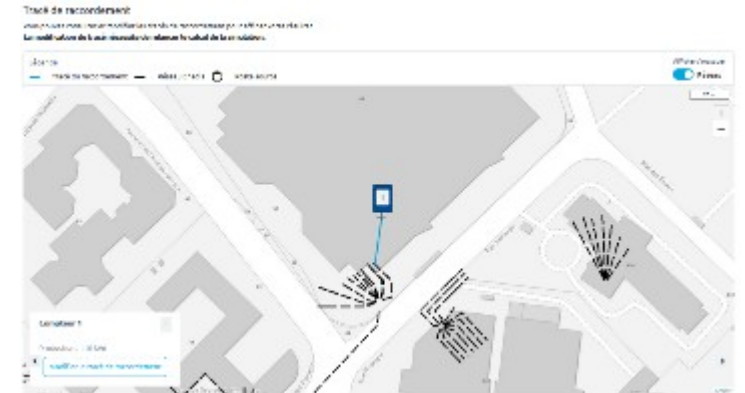
Il vous permet de **tester des raccordements BT** pour des installations de puissances ≤ 250 kVA pour 4 types d'usage :

- ⚡ Nouveau point de consommation
- ⚡ Nouveau point de production
- ⚡ Nouveau point de consommation et production
- ⚡ Ajout de production sur consommation existante

Il vous permet également de **tester des raccordements HTA** pour des installations de puissances > 250 kVA et ≤ 2 MW pour les 2 types d'usage :

- ⚡ Nouveau point de consommation
- ⚡ Nouveau point de production

Pour un raccordement en BT, le simulateur de permet aussi **d'évaluer la puissance maximale de raccordement sans contrainte pour le réseau** (également appelée puissance paramétrique) et sans extension de réseau.



Simulation N° 4222399

Simulation basse tension (BT)

[Modifier](#) [Télécharger en PDF](#)



Liste des compteurs

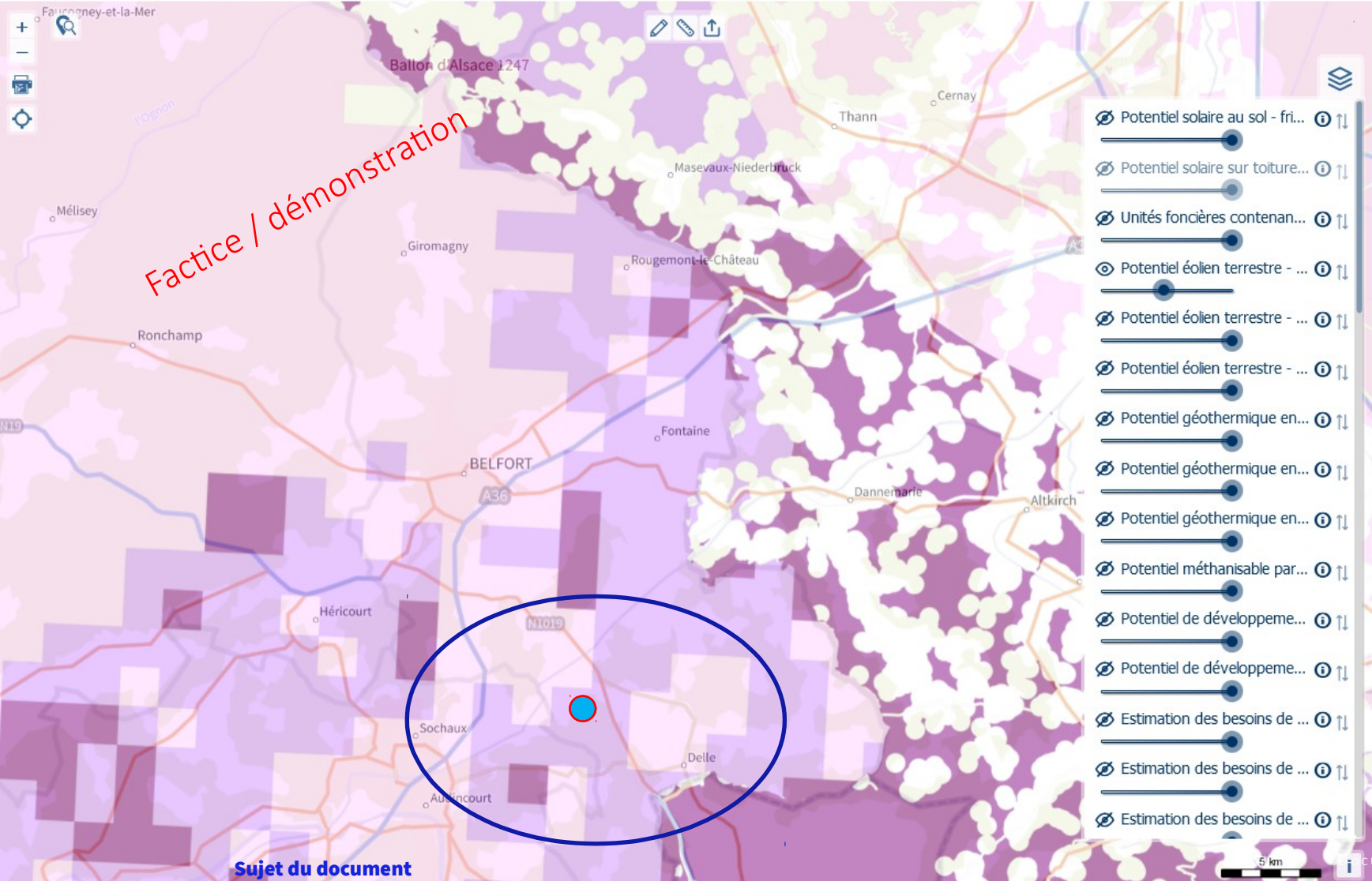
Compteur 1	Actions
Raccordement simple	
Production : 119 kVA	
Coût total estimé : 4 300 € TTC	
Longueur : 24 m	

Pour plus d'informations sur le barème des coûts de raccordement, veuillez cliquer ici.

Portail des EnRs.

Exemple : réflexion d'un Projet de 2 MW, quelle est sa faisabilité ?

Bienvenue sur le portail cartographique français des énergies renouvelables



Sujet du document

Liberté
Égalité
Fraternité

(Cliquez sur une couche pour en dérouler la légende)

Potentiel solaire électrique et thermique

- Potentiel solaire au sol - friches susceptibles d'accueillir des installations photovoltaïques
- Potentiel solaire sur toiture (méthode simplifiée)
- Unités foncières contenant des surfaces de stationnement non couvertes de plus de 500 m (données déclaratives)

Potentiel éolien terrestre

- Potentiel éolien terrestre - couche "clé en main"
- Note :** ces zones n'ont aucune valeur juridique ou politique, ne sont que des aides à destination des élus locaux et ne préjugent en rien de la possibilité de développer des projets à d'autres endroits ou de définir des zones d'accélération.

Potentiel éolien réglementaire

- zones rédhitoires
- zones non potentiellement favorables (forts enjeux)
- zones potentiellement favorables (sous réserve de prise en compte des enjeux)
- zones potentiellement favorables (sous réserve de prise en compte des enjeux locaux)

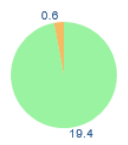
Capacités des Réseaux de transport (HTB) et des « Postes Sources » (Transformateur HTB/HTA) (S3RENrS).

Ce poste est dans la commune de ETUPES, au S3RENr BOURGOGNE-FRANCHE-COMTÉ (Coordonnées : 989510.9 ; 6718927)

<https://www.capareseau.fr/>

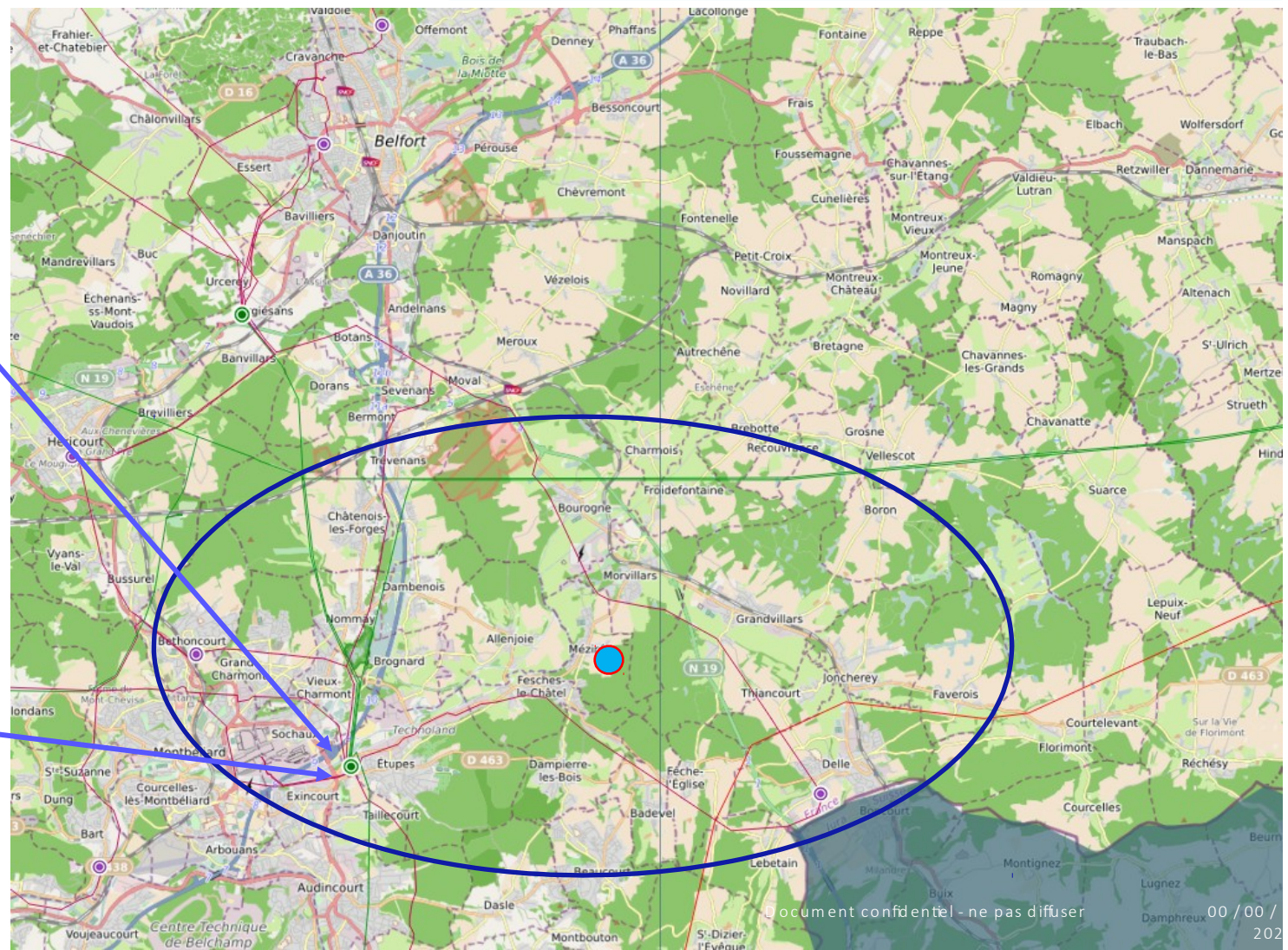
SUIVI DES ENR :

- Puissance des projets en service du S3RENr en cours : 0.0 MW
- Puissance des projets en développement du S3RENr en cours : 0.6 MW
- Capacité d'accueil réservée au titre du S3RENr qui reste à affecter : 19.4 MW



Puissance ENR déjà raccordée	25.5
Puissance des projets ENR en développement	1.0
Capacité réservée aux ENR au titre du S3RENr	20.0
Attention: la valeur de la capacité réservée a été modifiée sur ce poste	
Quote-Part unitaire actualisée	69.18 k/MW
dont la convention de raccordement est signée	0.0 MW
Taux d'affectation des capacités réservées	37 %

mis à jour le 16/06/2023



CAPACITÉ D'ACCUEIL DU RÉSEAU PUBLIC DE DISTRIBUTION :

- Données pour le raccordement dans le cadre du S3RENr :
- ② Capacité d'accueil réservée au titre du S3RENr, restante sans travaux sur le poste source
Cette capacité est disponible sur le réseau public de distribution, sous réserve de la signature de la convention de raccordement. 19.4 MW
 - Puissance cumulée des transformateurs existants 108.0 MW
 - Nombre de transformateurs existants 3.0
 - Tension aval 20kV
 - Tension amont 63kV
- Données pour le raccordement en dehors du S3RENr :
- Puissance en file d'attente 8.2 MW
 - ② Puissance en file d'attente hors S3RENr majorée de la capacité réservée du S3RENr 20.0 MW
 - ② Capacité de transformation HTB/HTA restante disponible pour l'injection sur le réseau public de distribution 65.1 MW
- mis à jour le 16/06/2023

Capacités des Réseaux de Distribution d'Electricité

<https://espace-client-entreprises.enedis.fr/group/espace-entreprise/cartographie-des-capacites>

(Compte à créer sur le site Enedis)

Cartographie des capacités

Exemple sur le réseau Haute Tension (HTA) > 250 kW

